

# PLAN STRATÉGIQUE

2025-2028

---

**SPORT'AIDE**



# ÉNONCÉS D'IMPACT

---

## 1. SERVICE D'AIDE

**Cible** : Structurer l'accompagnement tout en veillant à l'efficacité de l'intervention.

---

## 2. SENSIBILISATION ET PRÉVENTION

**Cible 1** : Développer, structurer et promouvoir les ateliers et les contenus éducatifs (p. ex. approches, podcasts, BD, livres).

**Cible 2** : Développer, optimiser et veiller à la pérennité des programmes « Moi j'embarque » et « Demain un homme ».

---

## 3. STRUCTURE ORGANISATIONNELLE ET OPÉRATIONNELLE

**Cible** : Optimiser la structure interne de Sport'Aide et améliorer l'efficacité des processus internes.

---

## 4. ALIGNEMENT STRATÉGIQUE ET RAYONNEMENT

**Cible** : Préciser le positionnement de Sport'Aide dans l'écosystème du sport, loisir et plein air, et optimiser le rayonnement de l'organisme.

---

# 1. SERVICE D'AIDE

**CIBLE :** Structurer l'accompagnement tout en veillant à l'efficacité de l'intervention.

---

## OBJECTIFS

## MOYENS D'ACTION

### STRUCTURER L'OFFRE DU SERVICE D'AIDE

Définir et clarifier les services ponctuels d'accompagnement, d'écoute et d'orientation.

Cartographier les types d'interventions selon l'offre de service (p. ex. prévention de crises, accompagnement continu).

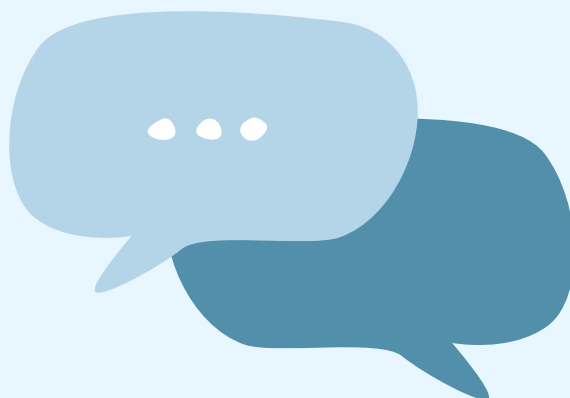
### STRUCTURER LES PROTOCOLES D'INTERVENTION

Créer un guide d'intervention standardisé avec des protocoles d'interventions spécifiques pour chaque type de services (p. ex. crise, suivi).

Tenir à jour le guide d'intervention standardisé en continu.

### ASSURER UN ACCOMPAGNEMENT CONTINU DE L'ÉQUIPE D'INTERVENTION

Mettre en place des rencontres individuelles avec les intervenant·e·s (de type supervision clinique).



## 2. SENSIBILISATION ET PRÉVENTION

**CIBLE 1 :** Développer, structurer et promouvoir les ateliers et les contenus éducatifs (p. ex. approches, podcasts, livres).

### OBJECTIFS

### MOYENS D'ACTION

**METTRE À JOUR LES  
CONTENUS DE  
SENSIBILISATION ACTUELS  
ET EN DÉVELOPPER DE  
NOUVEAUX**

Cartographier les contenus de sensibilisation selon les clientèles, les enjeux et les besoins.

Mettre à jour les contenus de sensibilisation.

Créer de nouveaux contenus en fonction des besoins ou des demandes du terrain.

**STRUCTURER L'OFFRE DE  
SERVICES D'ATELIERS ET  
OPTIMISER LEURS  
CONTENUS**

Cartographier les types d'accompagnement disponibles (ponctuel vs continu) et les thématiques d'ateliers.

Clarifier l'offre de services d'ateliers présentée à la communauté du sport, loisir et plein air.

Tenir à jour les contenus des ateliers actuels.

Créer de nouveaux ateliers en fonction des besoins ou demandes du terrain.



**CIBLE 1 (suite) :** Développer, structurer et promouvoir les ateliers et les contenus éducatifs (p. ex. approches, podcasts, livres).

---

## OBJECTIFS

## MOYENS D'ACTION

---

**ACCROÎTRE  
L'ACCESSIBILITÉ ET LA  
VISIBILITÉ DE L'APPROCHE  
PRÉVENTIVE**

Créer une section dédiée à la gestion des ateliers sur le site Internet de Sport'Aide.

---

Développer une stratégie de communication pour promouvoir les contenus de sensibilisation et l'offre de service d'ateliers.

---

Adapter l'offre de service d'ateliers pour des régions éloignées (p. ex. développer des partenariats avec des institutions locales ou des organisations de ces régions).

---

**OPTIMISER  
L'ACCOMPAGNEMENT  
DES PASSEUR·E·S QUI  
ANIMENT LES ATELIERS**

Créer une structure d'accompagnement en continu pour les passeur·e·s.

---

Organiser des rencontres d'échanges entre les passeur·e·s afin de renforcer leurs compétences.

---



## 2. SENSIBILISATION ET PRÉVENTION

**CIBLE 2** : Développer, optimiser et veiller à la pérennité des programmes Moi j'embarque et Demain un homme.

---

### OBJECTIFS

### MOYENS D'ACTION

---

#### ÉVALUER ET POURSUIVRE LE DÉVELOPPEMENT DES PROGRAMMES

Continuer de développer nos stratégies d'évaluation des programmes (questionnaires, entretiens) en partenariat avec une firme d'évaluation externe selon leur évolution.

---

Collecter des données quantitatives et qualitatives à l'aide de mesures d'évaluation pour ajuster les contenus des programmes et améliorer leur déploiement.

---

Créer et adapter les contenus en fonction des besoins rapportés par le terrain et par nos partenaires impliqués.

---

Décliner le contenu des programmes aux autres milieux, selon la demande.

---

#### OPTIMISER L'IMPLANTATION ET LA VISIBILITÉ DES PROGRAMMES SUR LE TERRAIN

Créer des outils de communication détaillés sur les retombées des programmes (infographies, témoignages, présentations).

---

Promouvoir les programmes via les réseaux sociaux, les partenaires et les événements (assemblées générales annuelles).

---

Créer des ententes avec des personnalités publiques pour véhiculer les messages des programmes.

---

# 3. STRUCTURE ORGANISATIONNELLE ET OPÉRATIONNELLE

**CIBLE** : Optimiser la structure interne de Sport'Aide et améliorer l'efficacité des processus internes.

## OBJECTIFS

## MOYENS D'ACTION

**CLARIFIER LES RÔLES ET RESPONSABILITÉS AU SEIN DE SPORT'AIDE**

Créer un organigramme et des descriptions de postes.

Mettre en place des rencontres ponctuelles pour clarifier les responsabilités propres à chaque poste.

**OPTIMISER LES PROCESSUS DÉCISIONNELS ET OPÉRATIONNELS**

Cartographier les outils opérationnels déjà en place et en créer de nouveaux au besoin.

Structurer les procédures liées aux opérations quotidiennes.

Optimiser l'utilisation des technologies pour améliorer l'efficacité des opérations quotidiennes.



**CIBLE (suite) :** Optimiser la structure interne de Sport'Aide et améliorer l'efficacité des processus internes.

---

## OBJECTIFS

## MOYENS D'ACTION

---

### RÉDUIRE LES COÛTS ORGANISATIONNELS

Réaliser une analyse des dépenses et des coûts récurrents pour identifier des leviers d'optimisation.

---

Améliorer la procédure de suivi mensuel des prévisions budgétaires pour ajuster les dépenses en temps réel.

---

Mettre en place un suivi financier par projet pour les revenus et dépenses.

---

### RENFORCER LE DÉVELOPPEMENT DES COMPÉTENCES ET LA FORMATION CONTINUE DES EMPLOYÉ·E·S

Définir une politique de formation continue pour les employé·e·s.

---

Créer et mettre en application une reddition de formation.

---



## 4. ALIGNEMENT STRATÉGIQUE ET RAYONNEMENT

**CIBLE** : Préciser le positionnement de Sport'Aide dans l'écosystème du sport, loisir et plein air, et optimiser le rayonnement de l'organisme.

### OBJECTIFS

### MOYENS D'ACTION

**REDÉFINIR L'IMAGE DE MARQUE POUR INTÉGRER LE LOISIR ET LE PLEIN AIR À L'IMAGE DE L'ORGANISME**

Mandater une firme à l'externe pour concevoir l'image de marque.

Intégrer la nouvelle image de marque au sein de l'organisme.

Mandater une firme à l'externe pour créer un nouveau site Internet qui reflète la nouvelle image de marque.

**ACCROÎTRE LA VISIBILITÉ DE L'ORGANISME**

Déterminer un plan de communication et appliquer des stratégies pour rejoindre les publics cibles.

Structurer une entente avec les co-porte-paroles pour optimiser leur implication pour l'organisme.

Structurer les ententes de collaboration avec les partenaires pour assurer leur efficacité de part et d'autre.

**TROUVER DES FINANCEMENTS DIVERSIFIÉS**

Élaborer un plan de financement qui inclut des partenariats privés, des subventions publiques et des initiatives de sociofinancement.

Identifier et solliciter des partenaires financiers qui correspondent à notre philosophie.

Mettre en place des projets à revenus (p. ex. formation payante, événements, conférences en entreprises).

# CONCLUSION

Ce plan stratégique de trois ans pour Sport'Aide met l'accent sur la **formalisation et la structuration des services, le développement de l'impact des programmes et des ateliers** ainsi que sur l'**optimisation de la gestion interne et du financement**.

Chaque axe est accompagné de mesures précises qui permettront à l'organisme de croître tout en restant fidèle à sa mission de soutien et de développement du bien-être des individus dans les milieux du sport, du loisir et du plein air.

