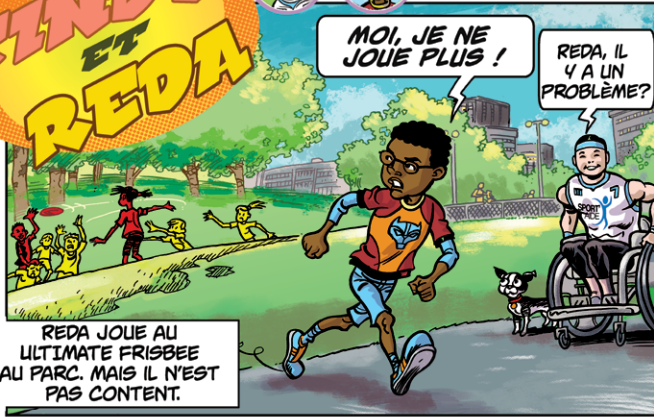


CINDY ET REDA



MOI, JE NE JOUE PLUS !
REDA, IL Y A UN PROBLÈME?

REDA JOUE AU ULTIMATE FRISBEE AU PARC. MAIS IL N'EST PAS CONTENT.



IL Y EN A QUI TRICHENT ! ET LÀ, ÇA SE CHAMAILLE. TROP PLATE POUR JOUER !



HUMM ! JE COMPRENDS. VIENS AVEC MOI ! JE PENSE QUE MOLLY ET SES AMIS ONT QUELQUES TRUCS POUR TOI.



OBSERVE ! QUAND LES CHIENS JOUENT ENSEMBLE, ILS FONT PREUVE DE RESPECT ET D'ÉQUITÉ.



D'ABORD, ILS DEMANDENT À L'AUTRE S'IL EST D'ACCORD POUR JOUER.

ON JOUE??
ON JOUE??



POUR QUE LE JEU SOIT AGRÉABLE, LES JOUEURS ADAPTENT LEURS FORCES AU NIVEAU DES AUTRES.

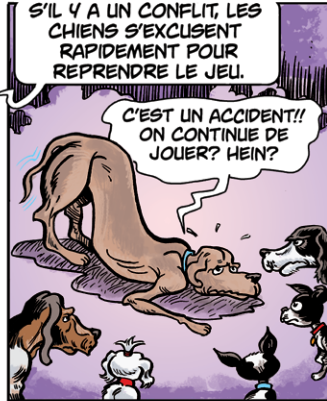
LES PLUS GRANDS FONT ATTENTION AUX PLUS PETITS.



QUAND UN JOUEUR DÉPASSE LA LIMITE, LE JEU ET LE PLAISIR S'ARRÊTENT.

IL JOUE TROP RUDE LUI!

HÉ, ATTENTION!!



S'IL Y A UN CONFLIT, LES CHIENS S'EXCUSENT RAPIDEMENT POUR REPRENDRE LE JEU.

C'EST UN ACCIDENT!! ON CONTINUE DE JOUER? HEIN?



LES TRICHEURS SE RETROUVENT TOUT SEULS, CAR LES AUTRES NE VEULENT PLUS JOUER AVEC EUX.



DANS LE JEU, ON APPREND À MIEUX AGIR AVEC LES AUTRES.



LA RÈGLE D'OR : AGIR AVEC LES AUTRES EN ESSAYANT DE SE METTRE À LEUR PLACE.

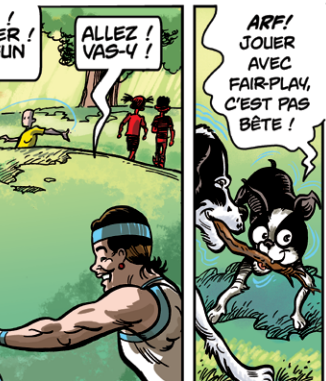


DONC, ON JOUE EN ÉTANT ATTENTIF AUX AUTRES, EN ÉTANT EMPATHIQUE. C'EST ÇA ?

EXACTEMENT.



TIENS, PENDANT QU'ON REGARDAIT MOLLY, LES JOUEURS SE SONT AJUSTÉS.



HEY REDA ! VIENS JOUER ! C'EST L'FUN LA !

ALLEZ ! VAS-Y !

ARRF ! JOUER AVEC FAIR-PLAY, C'EST PAS BÊTE !



Quand tu joues au parc ou à l'école, le plus important n'est pas de gagner, mais d'avoir du plaisir avec tes amis. Tes amis auront du plaisir à jouer avec toi si tu es capable de te mettre à leur place, de les comprendre. Tu ne gagneras peut-être pas toujours, mais tu en sortiras tout de même gagnant !

